



БПОО
ИНКЛЮЗИВНОЕ
ПРОФЕССИОНАЛЬНОЕ
ОБРАЗОВАНИЕ

ГБПОУ НСО «НОВОСИБИРСКИЙ ПРОФЕССИОНАЛЬНО-
ПЕДАГОГИЧЕСКИЙ КОЛЛЕДЖ»



Взаимодействие БПОО Новосибирской области с ЦПМПК

Лузан Светлана Сергеевна,

к.пед.н., директор

Елизавета Александровна Рузанкина,

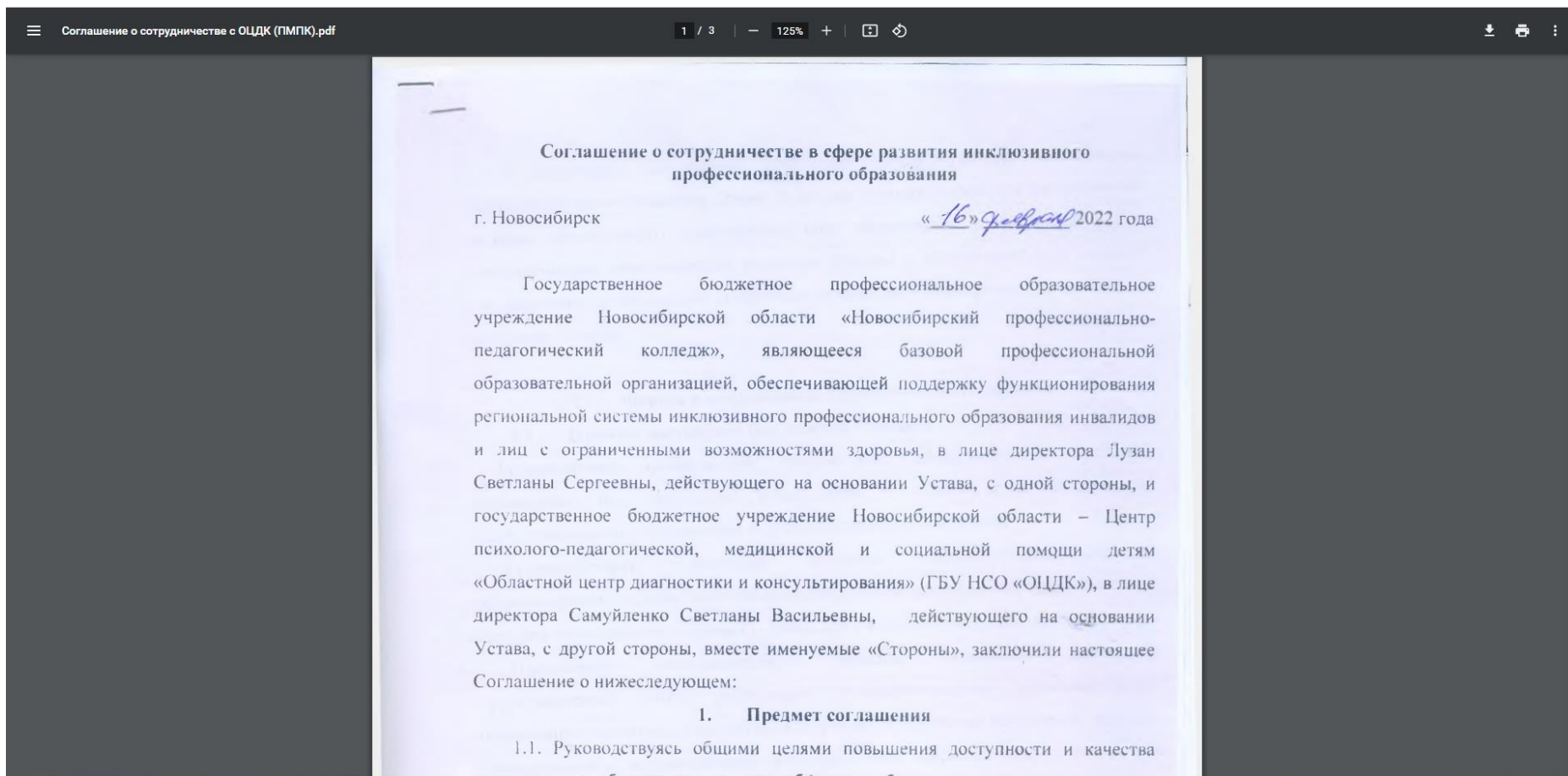
к.филос.н., зав. отделением

инклюзивного образования

Новосибирск, 2023



Соглашение о сотрудничестве БПОО с ГБУ НСО «ОЦДК»



8 соглашений между ПОО
Новосибирской области и ТПМПК

Направления взаимодействия

- 1) развитие доступной среды профессиональных образовательных организаций, включая определение и создание необходимых специальных условий при получении среднего профессионального образования и профессионального обучения для инвалидов и лиц с ОВЗ в рамках региональной системы непрерывного профессионального образования;
- 2) повышение уровня и качества психолого-педагогического сопровождения системы профессионального образования с внедрением инклюзивных технологий, соответствующих требованиям законодательства РФ



Направления взаимодействия

Стороны:

- 1) определяют необходимые специальные образовательные условия, создаваемые при получении инвалидами и лицами с ОВЗ среднего профессионального образования и профессионального обучения;
- 2) способствуют развитию системы психолого-педагогического сопровождения инклюзивного образования лиц с ограниченными возможностями здоровья и инвалидов, созданию условий для их социокультурной реабилитации;
- 3) оказывают консультативную помощь родителям (законным представителям) детей, работникам профессиональных образовательных организаций по вопросам воспитания, обучения и коррекции нарушений развития обучающихся с ограниченными возможностями здоровья, реализации ИПРА инвалидов;



Направления взаимодействия

Стороны:

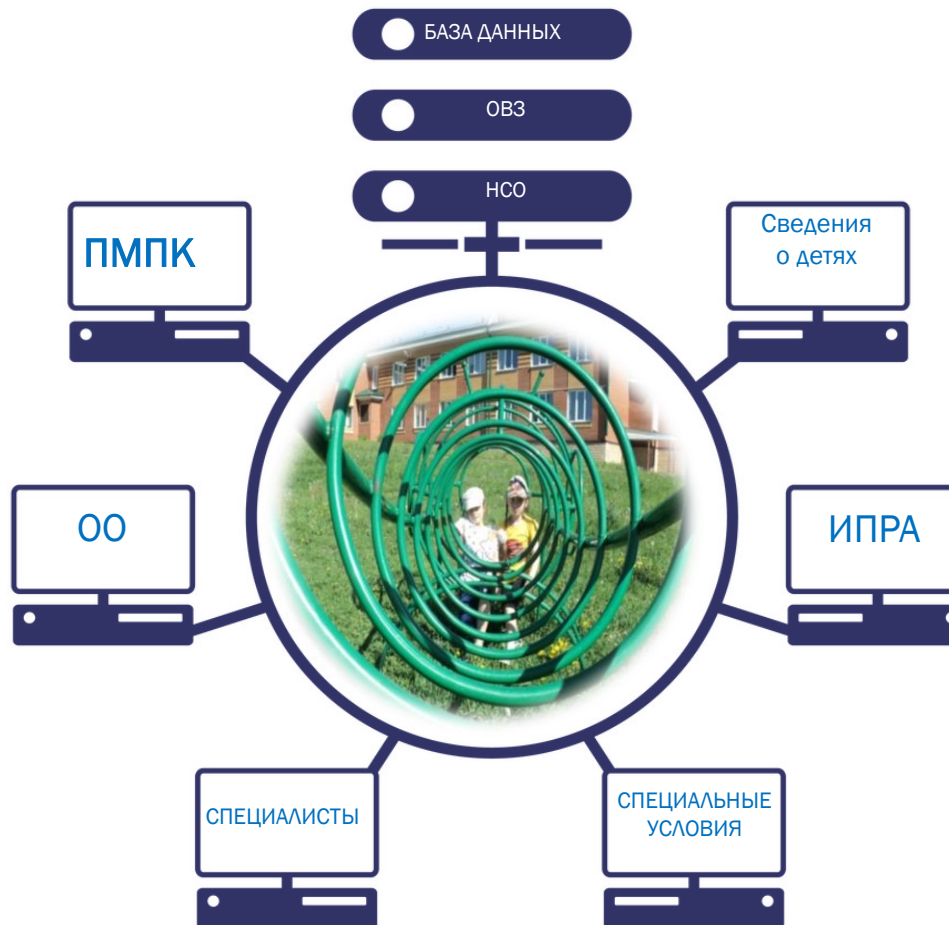
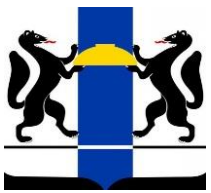
4) осуществляют обмен специалистами для проведения мероприятий научно-образовательной направленности, оказания содействия в учебно-методическом обеспечении образовательного процесса, повышения компетенций педагогических и управленческих кадров;

5) формируют единую государственную информационную систему по учету данных инвалидов и лиц с ограниченными возможностями здоровья в системе профессионального образования;

6) организуют и проводят совместные семинары, тренинги, конференции, круглые столы и другие мероприятия по направлениям совместной деятельности.



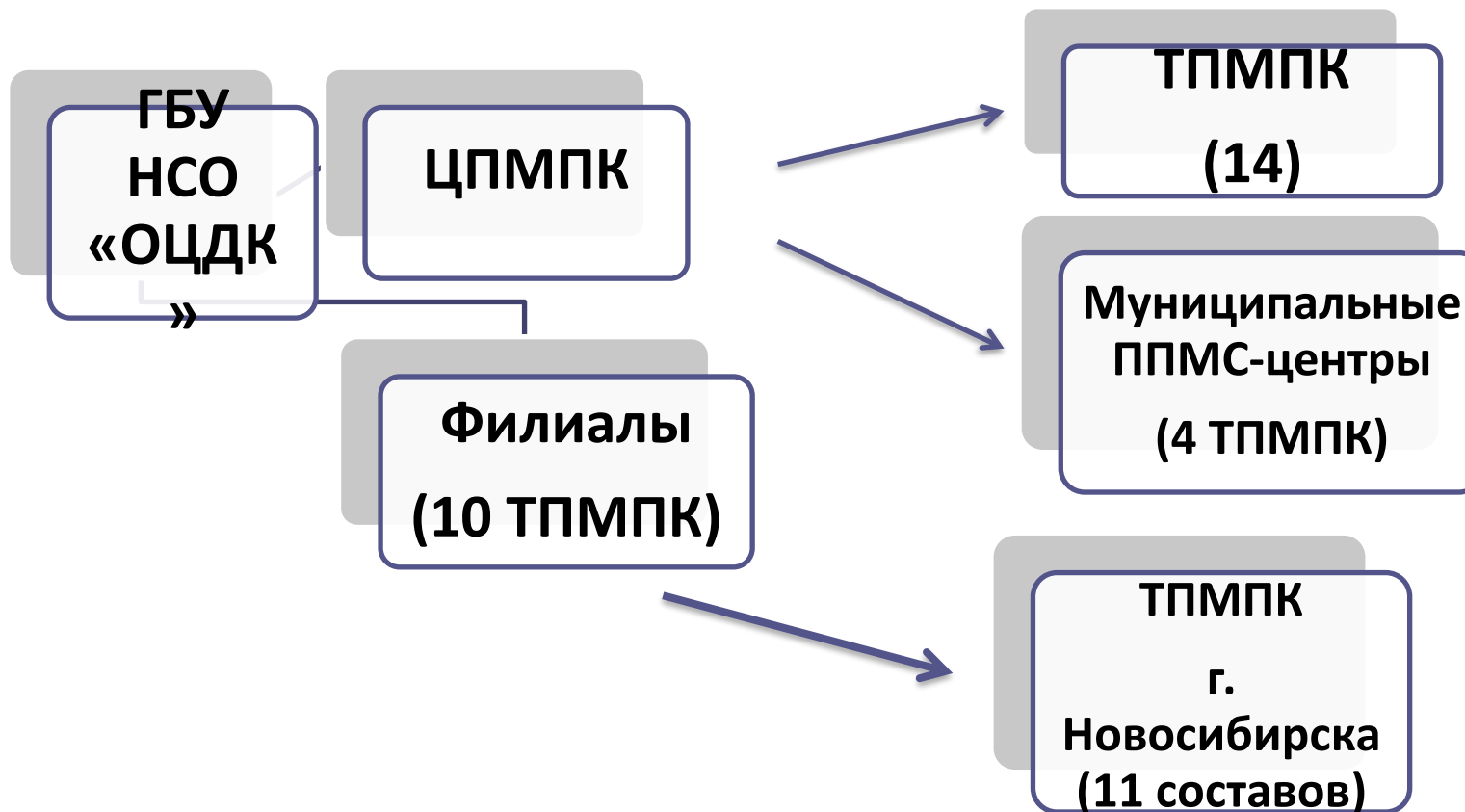
ГИС «Единая база данных учета детей с ОВЗ и инвалидностью» в Новосибирской области



БПОО – оператор по СПО



Система ПМПК Новосибирской области

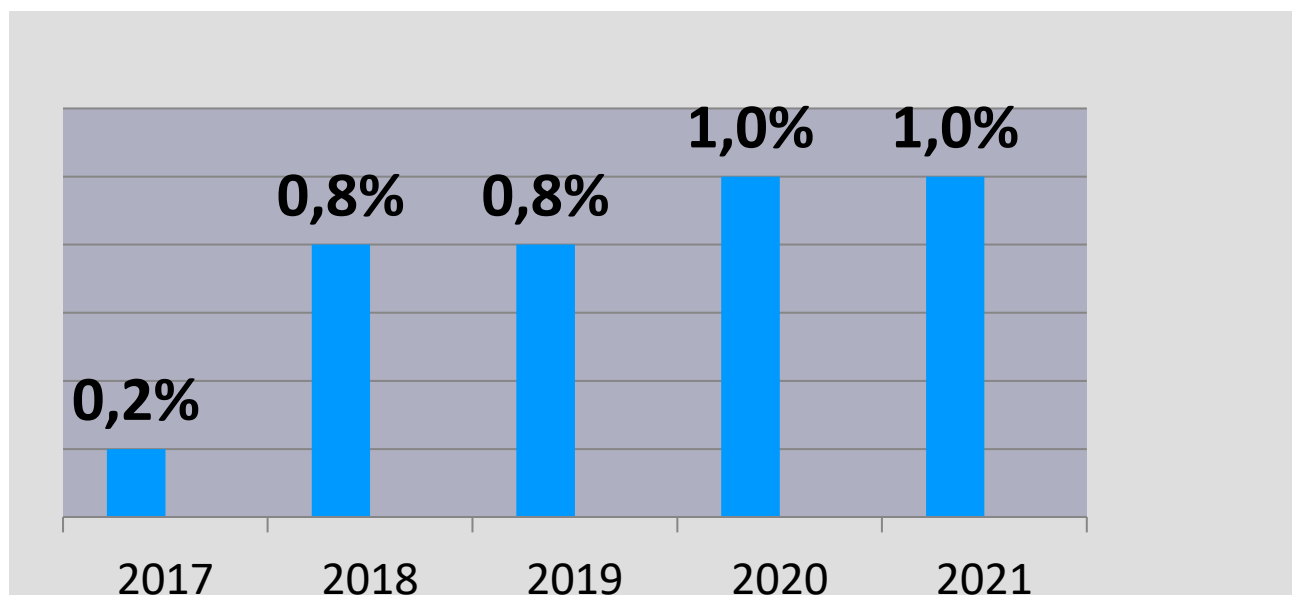




ПМПК Новосибирской области



ОБУЧАЮЩИЕСЯ ПО ПРОГРАММАМ ПРОФЕССИОНАЛЬНОГО ОБРАЗОВАНИЯ (увеличилось на 30 чел. – данные за 2021 год)



На 15 декабря 2022 года в ГИС БД ОВЗ:
979 карт обучающихся с инвалидностью и ОВЗ в ПОО,
из них 412 – со статусом ОВЗ



Взаимодействие БПОО и ПМПК в 2021 и 2022 году: отчетные мероприятия



- 17 июня 2021 года на базе ГБПОУ НСО «Новосибирский профессионально-педагогический колледж» состоялось региональное межведомственное совещание «Особенности приема на обучение в ПОО абитуриентов – выпускников школ-интернатов из числа детей-сирот и детей, оставшихся без попечения родителей, имеющих инвалидность или ограниченные возможности здоровья» с участием руководителя ЦППК
- 23 ноября 2022 года для педагогов и специалистов ПОО в БПОО был проведен обучающий семинар «Роль и функции ПМПК при определении образовательного маршрута в профессиональных образовательных организациях для обучающихся с ОВЗ с ментальными нарушениями», на котором выступила руководитель ЦППК Я.А. Шекериди



КОНТАКТЫ



НОВОСИБИРСКИЙ ПРОФЕССИОНАЛЬНО- ПЕДАГОГИЧЕСКИЙ КОЛЛЕДЖ

сайт: <http://www.nppk54.ru/>

e-mail: ppk54@yandex.ru

Приемная, тел. 314-93-66

Отделение инклюзивного образования,
тел. 314-18-70