



Итоги проведения II Всероссийского конкурса практик инклюзивного высшего и среднего профессионального образования и размещении инклюзивных практик-финалистов на цифровом ресурсе СМАРТЕК (АСИ)

Канатникова Екатерина Андреевна

Начальник отдела методического сопровождения инклюзивного образования, к.ф.н.

Целевая аудитория

Участники конкурса:



представители образовательных организаций среднего профессионального образования



отдельный автор или авторский коллектив

Конкурсные работы:

- апробированные инклюзивные практики с результатами и подтвержденной эффективностью
- содержание соответствует требованиям Конкурса и критериям оценки конкурсных работ
- уникальность текстов представленных работ должна составлять не менее 70% при проверке на антиплагиат

Под **инклюзивными практиками** подразумеваются программы, проекты, технологии, методики, в том числе управленческие и социальные практики, используемые в сфере инклюзивного образования (далее – инклюзивные практики, конкурсные работы)

Номинации Всероссийского конкурса практик инклюзивного высшего и среднего профессионального образования:

1. **Профориентационная работа** среди обучающихся в условиях инклюзивного образования
2. **Психолого-педагогическое сопровождение** обучающихся в условиях инклюзивного образования
3. **Волонтерская работа по сопровождению** обучающихся в условиях инклюзивного образования
4. **Формирование и развитие инклюзивной культуры** в образовательных организациях/в обществе
5. **Работа с родителями** (законными представителями) обучающихся в условиях инклюзивного образования
6. **Индивидуализация образовательного маршрута** обучающихся в условиях инклюзивного образования
7. **Содействие трудоустройству** и закреплению на рабочем месте выпускников с инвалидностью
8. **Взаимодействие с работодателями** по вопросам трудоустройства выпускников с инвалидностью
9. **Социальное партнерство** в области инклюзивного образования
10. **Цифровые технологии** в инклюзивном образовательном процессе
11. **Инновационные образовательные практики** в инклюзивном образовании
12. **Создание инклюзивной среды** в образовательных организациях
13. **Социальная, профессиональная и психолого-педагогическая реабилитация**

Сроки и этапы проведения Конкурса

I этап (отборочный)

- участники **представляют конкурсные работы**, соответствующие требованиям и условиям Конкурса
- на конкурсные работы в области инклюзивного среднего профессионального образования должны **быть получены отзывы/экспертные заключения (не менее 1)** от представителей **Базовых профессиональных образовательных организаций**
- проверка и оценивание конкурсных работ участников осуществляется Экспертной комиссией, конкурсная работа оценивается **двумя экспертами**
- участники, набравшие **в сумме более 90 баллов**, становятся **победителями отборочного этапа** и проходят в финал Конкурса

II этап (финальный)

- **практики набравшие более 90 баллов** представляют конкурсную работу **в виде презентации на публичной защите** в рамках заседания Экспертного совета
- счетная комиссия формирует **предварительный рейтинг**, определяемый как сумма баллов, присвоенных оценившими заявку экспертами Конкурса по каждому критерию, а также рекомендаций экспертов Конкурса
- оргкомитет определяет **призеров и победителей Конкурса по каждой номинации**
- **результаты Конкурса представляются в рамках отдельного мероприятия**

Итоги Всероссийского конкурса 2022 г.

Конкурс

На Всероссийский конкурс практик инклюзивного высшего и среднего профессионального образования 2022 г. представлены



94 конкурсные работы
(209 участников)

по **12** номинациям

из **85** образовательных организаций

Заочный этап финала

По итогам заочного этапа в финал вышли

33
конкурсные
работы

по **12** номинациям

из **32** образовательных организаций

Финал

Победителями стали

12
инклюзивных
практик

по **12** номинациям

из **12** образовательных организаций



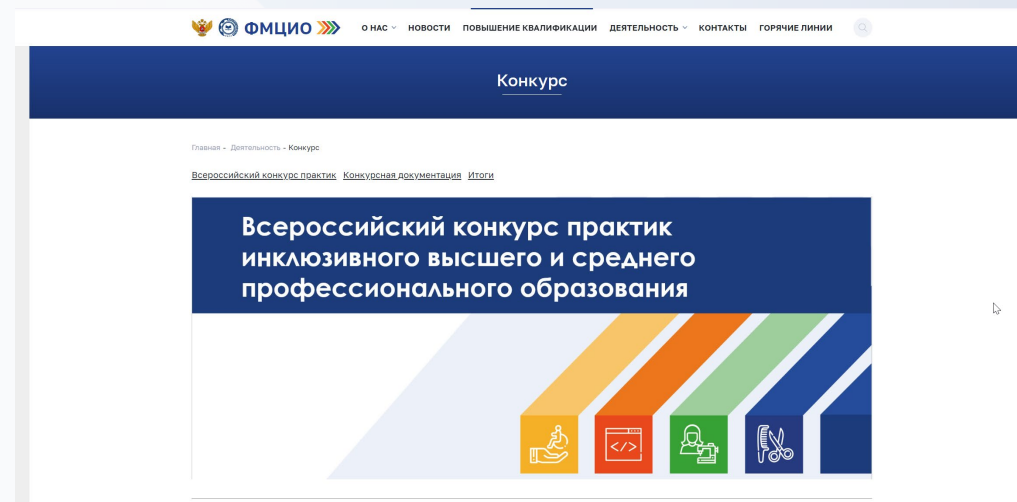
14 инклюзивных практик рекомендованы к размещению и проходят модерацию на СМАРТЕКе (АСИ) цифровом ресурсе лучших региональных практик, доказавших свою эффективность, в целях трансляции опыта

26-27 января 2023 года в Нижнем Новгороде на базе Нижегородского Губернского колледжа, в рамках Межрегионального фестиваля лучших педагогических практик среди учреждений среднего профессионального педагогического образования **состоялось торжественное награждение победителей Всероссийского конкурса**





В сборнике представлены инклюзивные практики - финалисты, набравшие наибольшее количество баллов по итогам независимой экспертной оценки, доказавшие свою практическую эффективность.



<https://fmc-spo.ru/activity/konkurs/itogi.html>

Содержание сборника

СОДЕРЖАНИЕ	
0	О конкурсе 8
1	Волонтерская работа по сопровождению обучающихся в условиях инклюзивного образования
	Школа волонтеров «Пространство равных возможностей» 9
	Школа волонтеров социальной инклюзии Московской области 13
	Учебная мини-фирма «Полиграф и Я» 19
2	Индивидуализация образовательного маршрута обучающихся в условиях инклюзивного образования
	Сборник инклюзивных заданий для слабослышащих студентов 23
3	Иновационные образовательные практики в инклюзивном образовании
	Стажировочная площадка как эффективная форма диссеминации инклюзивной практики 27
	Особенности реализации программы профессионального обучения лиц с ограниченными возможностями здоровья по профессии «Пекарь» 31
	Особенности профессионального обучения студентов с нарушениями слуха 34
	Профессиональное обучение лиц с нарушениями интеллекта в ОГБПОУ «Костромской торгово-экономический колледж» 38
4	Профориентационная работа среди обучающихся в условиях инклюзивного образования
	Практика профориентационной работы базовой профессиональной образовательной организации Ивановской области среди лиц с инвалидностью и ограниченными возможностями здоровья 42
	Комплексный профориентационный проект БПОО Тульской области. Региональный профориентационный марафон «Профессии – да!» 46
	ГАПОУ АО «Архангельский политехнический техникум» как образовательное пространство для обучения лиц с ограниченными возможностями здоровья и инвалидов 50
	Проектная деятельность в профориентационной работе с обучающимися с инвалидностью и ограниченными возможностями здоровья для обучающихся 54
	Реализация модели функционирования информационно-логистического класса (объединения обучающихся 9-11 классов с инвалидностью и ограниченными возможностями здоровья), ориентирующего на выбор профессий и специальностей среднего профессионального образования 58
5	Психолого-педагогическое сопровождение обучающихся в условиях инклюзивного образования
	Интеграция обучающихся с инвалидностью и ограниченными возможностями здоровья в образовательно-воспитательный процесс колледжа через организацию психолого-педагогического сопровождения 62
	«Неделя психологии» как ресурс эффективного психолого-педагогического сопровождения обучающихся с инвалидностью и ограниченными возможностями здоровья 66
6	Работа с родителями (законными представителями) обучающихся в условиях инклюзивного образования
	Проект «Успешны вместе» 70
7	Содействие трудоустройству и закреплению на рабочем месте выпускников с инвалидностью
	«Фабрика предпринимательства – без границ» в реализации проекта «Ты нам нужен» 73
	Проект сетевого развития «ТВОЕ БУДУЩЕЕ» 78
8	Социальное партнерство в области инклюзивного образования
	Учебно-производственное предприятие как способ формирования предпринимательских навыков у обучающихся с ОВЗ 82
9	Создание инклюзивной среды в образовательных организациях
	Организация инклюзивно-образовательного консорциума в Краснодарском крае для увеличения доли конкурентоспособных выпускников с нарушением слуха 86
	Кинель-Черкасский филиал ГБПОУ ТМедК – инклюзивная территория подготовки специалиста по массажу 89
	Коммуникационный проект «Школа Кураторов» 93
10	Социальная, профессиональная и психолого-педагогическая реабилитация
	Просвещение в сфере финансовой грамотности как условие успешной социальной реабилитации инвалидов и лиц с ограниченными возможностями здоровья 96
11	Формирование и развитие инклюзивной культуры в образовательных организациях / в обществе
	Организация работы по размещению и продвижению информации о профессиональном инклюзивном образовании на примере сообщества, администрируемого незрячим специалистом 100
	Агентство сурдоперевода 104
	Формирование и развитие инклюзивной культуры будущих педагогов в ГБПОУ «Миасский педагогический колледж» 107
	Конкурс красоты и достижений для девушек с инвалидностью и ОВЗ «Краса инклюзии» 111
12	Цифровые технологии в инклюзивном образовательном процессе
	Использование технологии телеконференция в инклюзивном образовании 115
	Центр цифрового образования как инструмент развития инклюзивной образовательной среды 119
	Использование инструментария социальной сети в инклюзивной образовательной среде 123
	Цифровые ресурсы инклюзивного образовательного процесса в Московской области 127



130 страниц



12 разделов



33 инклюзивные практики

Номинация

Психолого-педагогическое сопровождение обучающихся в условиях инклюзивного образования



ГПОУ ВО «Владимирский экономико-технологический колледж»

Наименование инклюзивной практики

Интеграция обучающихся с инвалидностью и ограниченными возможностями здоровья в образовательно-воспитательный процесс колледжа через организацию психолого-педагогического сопровождения

Авторы



Сапронова Наталья Леонидовна
Педагог-психолог
ГПОУ ВО «ВЭТК»



Заблюкова Елена Владимировна
Педагог-психолог
ГПОУ ВО «ВЭТК»



ЭТАПЫ РЕАЛИЗАЦИИ ПРОЕКТА

- 1. Информационный этап
- 2. Психолого-педагогическое сопровождение учебной деятельности
- 3. Задачи по обучению, выявление индивидуальных особенностей и создание условий в образовательном учреждении
- 4. Психологическое сопровождение в образовательном учреждении
- 5. Социализация обучающихся с ограниченными возможностями здоровья и профессионализация



Психолого-педагогическое сопровождение обучающихся с ограниченными возможностями образования



ГПОУ Вологодской области «Череповецкий песомеханический техникум им. В.П. Чкалова»

Наименование инклюзивной практики
Реализация модели функционирования информационно-логистического класса (объединения) обучающихся 9-11 классов с инвалидностью и ограниченными возможностями здоровья), ориентированного на выбор профессий и специальностей среднего профессионального образования

Авторы



Парамонова Виктория Анатольевна
Руководитель Регионального центра поддержки инклюзивного профессионального образования ГПОУ ВО «ЧЛМТ»



Ревина Елена Дмитриевна
Директор ГПОУ ВО «ЧЛМТ»



Филатова Татьяна Валерьевна
Заместитель директора по социальным вопросам и инклюзивному образованию ГПОУ ВО «ЧЛМТ»



Профессиональная работа с обучающимися в условиях инклюзивного образования

Номинация

Создание инклюзивной среды в образовательных организациях



ГПОУ КК «Армавирский индустриально-строительный техникум»

Наименование инклюзивной практики
Организация инклюзивно-образовательного консорциума в Краснодарском крае для увеличения доли конкурентоспособных выпускников с нарушением слуха

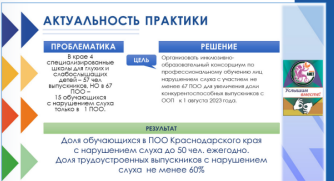
Авторы



Федорченко Ирина Георгиевна
Директор ГПОУ КК АИСТ



Вишнякова Мария Васильевна
Руководитель Центра развития инклюзивного профессионального образования ГПОУ КК АИСТ



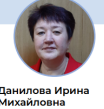
Создание инклюзивной среды в образовательных организациях



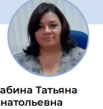
ОГПОУ «Ульяновский техникум отраслевых технологий и дизайна»

Наименование инклюзивной практики
Проект сетевого развития «ТВОЕ БУДУЩЕЕ»

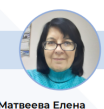
Авторы



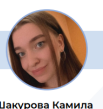
Данилова Ирина
Директор ОГБОУ УТОДИТ



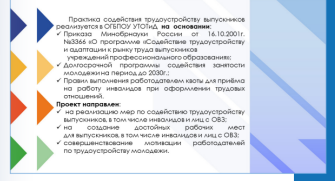
Бабина Татьяна
Заместитель директора по учебно-производственной работе ОГБОУ УТОДИТ



Матвеева Елена Владимировна
Заместитель директора по инновационному развитию и инклюзивному образованию ОГБОУ УТОДИТ



Шакурова Камилла Асхатовна
Социальный работник ОГБОУ УТОДИТ



Содействие трудоустройству и закреплению на рабочем месте выпускников с инвалидностью

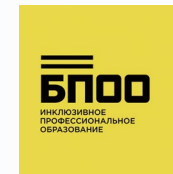
Предлагаемые изменения в Положение о ежегодном Всероссийском конкурсе практик инклюзивного высшего и среднего профессионального образования



Первоначальный вариант	Изменения
1.5. Этапы и мероприятия Конкурса могут проводиться в очном и дистанционном формате	1.5. Этапы и мероприятия Конкурса могут проводиться в очном, заочном и дистанционном формате
4.4. На Конкурс не принимаются инклюзивные практики, номинированные к участию в Конкурсе в предыдущие годы и занявшие призовые места	4.4. Инклюзивные практики – принявшие участие в Конкурсе текущего года, могут быть доработаны в течении 1 года и повторно представлены на Конкурс. На Конкурс не принимаются инклюзивные практики, номинированные к участию в Конкурсе в предыдущие годы и занявшие призовые места.
5.1. Для проведения экспертной оценки представленных инклюзивных практик Оргкомитетом формируется Экспертный совет Конкурса.	5.1. Для проведения экспертной оценки представленных инклюзивных практик Оргкомитетом формируются Экспертные советы Конкурса отдельно для СПО и ВО.
5.4. Состав Экспертного совета утверждается протоколом заседания Оргкомитета.	5.4. Состав Экспертного совета утверждается протоколом заседания Оргкомитета. 5.5. Экспертный совет может быть сформирован дополнительно для проведения финала Конкурса.
5.9. Работы, допущенные к участию в Конкурсе, оцениваются экспертами Конкурса по критериям, определенным в настоящем положении. Каждый критерий оценивается экспертом по <u>пятибальной</u> шкале (от 0 до 5 баллов) (Приложение 3).	5.9. Работы, допущенные к участию в Конкурсе, оцениваются экспертами Конкурса по критериям, определенным в настоящем положении. Каждый критерий оценивается экспертом по <u>пятибальной</u> шкале (от 0 до 5 баллов) (Приложение 3). Для оценки конкурсных работ в системе СПО и ВО используются различные оценочные листы.

5.9. Каждая конкурсная работа оценивается не менее чем двумя экспертами.	5.10. Каждая конкурсная работа оценивается двумя экспертами. 5.11 В случае расхождения в оценке конкурсной работы более чем на 20 баллов, необходимо привлекать дополнительного эксперта для оценки конкурсной работы. В этом случае вычисляется среднее арифметическое суммы баллов.
– на конкурсные работы в области инклюзивного среднего профессионального образования должны быть получены отзывы/экспертные заключения (не менее 1) от представителей Базовых профессиональных образовательных организаций	– на конкурсные работы в области инклюзивного среднего профессионального образования должны быть получены отзывы/экспертные заключения (не менее 1) от представителей Базовых профессиональных образовательных организаций или Ресурсных учебно-методических центров
-	– если в номинации отсутствуют конкурсные работы, набравшие 90 баллов по итогам оценки двух экспертов, номинация не выходит в финал.
– финалисты представляют конкурсную работу в виде презентации на публичной защите в рамках заседания Экспертного совета.	– финалисты представляют конкурсную работу в виде презентации на публичной защите в рамках заседания Экспертного совета финала конкурса.
	– для конкурсных работ в сфере инклюзивного среднего профессионального образования – konkurs@fmc-spo.ru
– для конкурсных работ, в сфере среднего профессионального образования материал оформляется в формате презентации (.ppt/.pptx) по шаблону, размещенному в составе конкурсной документации на сайте Федерального методического центра по инклюзивному образованию (https://fmc-spo.ru/);	- для конкурсных работ, прошедших в финал Конкурса в сфере среднего профессионального образования материал оформляется в формате презентации (.ppt/.pptx) по шаблону, размещенному в составе конкурсной документации на сайте Федерального методического центра по инклюзивному образованию (https://fmc-spo.ru/);
	– отчет о проверке оригинальности работы в системе Антиплагиат.
	Добавлен оценочный лист финала конкурса

Контакты:



**Канатникова
Екатерина Андреевна**



kanatnikovaaa@fmc-spo.ru



+7 (495) 114-55-21 (доб. 518)

ФМЦИО
ФЕДЕРАЛЬНЫЙ
МЕТОДИЧЕСКИЙ ЦЕНТР
ПО ИНКЛЮЗИВНОМУ
ОБРАЗОВАНИЮ

